

Término Municipal	Número de polígonos: 1	Fuente de información Instituto Geográfico Nacional (IGN). Año 2003 ED 50 Coordenadas UTM Huso 30 Elipsoide Internacional Hayford 1924 Escala 1:50.000
Código INE: 50101	Superficie: 94,64 Km ² (*) Perímetro: 60,82 Km	
Capital de municipio	Altitud: 142 (m.s.n.m.) Coordenadas UTM X = 724.250 m. Y = 4.574.800 m.	(*) Elaboración propia

Nomenclátor

Relación de unidades poblacionales

Clasificación	Denominación	Población
1.- Municipio	Escatrón	1.163
2.- Entidad sing.	Escatrón	1.163
3.- Núcleo	Escatrón	1.163
4.- Diseminado	*Diseminado*	0

Fuente: Nomenclator del Padrón municipal de habitantes, 1-1-2009. IAEST

Medio ambiente

Indicadores medioambientales

Indicador	Valor indicador	Unidad	Año	Fuente
Clasificación medioambiental				Ministerio de Agricultura.
Zona de clasificación del municipio	Desfavorecida		2008	
Zonas protegidas				Departamento de Medio Ambiente. Gobierno de Aragón.
Lugares de importancia comunitaria (LIC) ¹	2	Número		
Extensión de LIC	287,7	Hectáreas	2008	
Zonas de especial protección para las aves ¹	0	Número		
Extensión de ZEPA	0,0	Hectáreas	2008	
Espacios naturales protegidos (ENP) ¹	0	Número		
Extensión de los ENP	0,0	Hectáreas	2008	
Agua				
Edificios con abastecimiento público de agua corriente	99,6	% edificios	2001	Censo de población y viviendas.
Habitantes equivalentes de la/s estación/es depuradora/s	-	Personas	2008	IAEST.
Superficie regable en relación a la SAU	18,8	% superficie	1999	Censo agrario
Contaminación y ruido				Censo de población y viviendas.
Viviendas expuestas a contaminación o malos olores	8,0	% viviendas	2001	
Viviendas expuestas a ruidos exteriores	7,2	% viviendas	2001	
Residuos				
Contenedores de vidrio	13	Número	2007	ECOVIDRIO.
Vidrio doméstico recogido	39.360	Kg	2007	ECOVIDRIO.
Kg de vidrio doméstico recogido por habitante y año	33,9	Kg/hab	2007	ECOVIDRIO, IAEST.
Contenedores de pilas	2	Número	2007	Departamento de Medio Ambiente.
Pilas recogidas	73	Kg	2007	Departamento de Medio Ambiente.
Kg de pilas recogido por habitante y año	0,06	Kg/hab	2007	Departamento de Medio Ambiente.
Contenedores de papel	5	Número	2007	Departamento de Medio Ambiente.
Riesgos naturales				IAEST.
Incendios forestales, 2007	1	Número	2007	
Superficie forestal afectada en incendios, 2007	0,4	Hectáreas	2007	
Incendios forestales (1995 a 2006)	16	Número	1995-2006	
Superficie forestal afectada en incendios (1995 a 2006)	20,4	Hectáreas	1995-2006	
Agricultura ecológica				Comité Aragonés de Agricultura Ecológica.
Superficie total inscrita en agricultura ecológica	1.649,8	Hectáreas	2007	
Superficie calificada en agricultura ecológica	1.382,2	Hectáreas	2007	
Superficie calificada en reconversión	267,6	Hectáreas	2007	
Superficie calificada en primer año en prácticas	0,0	Hectáreas	2007	

¹La superficie de ENP, LIC o ZEPA puede repartirse entre más de una comarca o provincia.

Indicadores medioambientales

(continuación)

Indicador	Valor indicador	Unidad	Año	Fuente
Tipo de combustible usado en viviendas con calefacción				Censo de población y viviendas.
Gas	7,5	% viviendas	2001	
Electricidad	51,2	% viviendas	2001	
Petróleo o derivados	26,8	% viviendas	2001	
Madera	11,2	% viviendas	2001	
Carbón o derivados	0,2	% viviendas	2001	

Usos del suelo

Usos	Hectáreas	%
Superficies artificiales	136,5	1,4
Zonas agrícolas	6.696,6	70,7
Zonas forestales con vegetación natural y espacios abiertos	2.288,7	24,2
Zonas húmedas	0,0	0,0
Superficies de agua	345,5	3,6

Fuente: CORINE, Land cover 2000. Instituto Geográfico Nacional.

Infraestructuras

Indicador	Valor indicador	Unidad	Año	Fuente
Agua				IAEST
Estaciones depuradoras de aguas residuales	0	Número	2008	
Fuentes de agua mineromedicinales	0	Número	2006	
Sanidad				IAEST
Farmacias	1	Número	2008	
Consultorios	1	Número	2007	
Cultura				
Bibliotecas				Encuesta de Bibliotecas. INE-IAEST
Central de CCAA	0	Número	2006	
Públicas	1	Número	2006	
No especializadas	0	Número	2006	
Instituciones de enseñanza superior	0	Número	2006	
Especializadas	0	Número	2006	
Sociales				
Servicios sociales comunitarios	0	Número	2008	Guía de Recursos Sociales. Dpto. de Servicios Sociales y Familia.
Residencias para mayores	1	nº de residencias	2008	
Plazas para mayores en residencias	25	nº de plazas	2008	
Centros de día para personas mayores	1	nº de centros	2008	
Plazas en centros de día para personas mayores	15	nº de plazas	2008	
Hogares para personas mayores	0	nº de hogares	2008	
Instalaciones deportivas				
Campos de fútbol	1	nº instalaciones	2005	Censo Nacional de Instalaciones Deportivas. Consejo Superior de Deportes.
Espacios pequeños y no reglamentarios	2	nº instalaciones	2005	
Frontones	1	nº instalaciones	2005	
Pabellones polideportivos	1	nº instalaciones	2005	
Piscinas aire libre	1	nº instalaciones	2005	
Pistas de petanca	2	nº instalaciones	2005	
Pistas polideportivas	2	nº instalaciones	2005	

Vivienda

Viviendas según tipo		Viviendas familiares principales según régimen de tenencia		Viviendas convencionales según superficie útil	
	Viviendas	Régimen	Viviendas	Superficie (m ²)	Viviendas
Total	1.199	En propiedad	415	Hasta 45 m ²	11
Familiares	1.199	En alquiler	38	46-60 m ²	63
Principales	615	Otra forma	162	61-75 m ²	69
Convencional	615			76-90 m ²	208
Alojamientos	0			91-105 m ²	124
No principales	584			106-120 m ²	50
Secundarias	107			121-150 m ²	58
Vacías	475			Más de 150 m ²	32
Otro tipo	2				
Colectivas	0				
		Segunda residencia			
		Porcentaje de hogares que disponen de segunda residencia	21,95%		

Fuente: Censo de población y viviendas, 2001. INE-IAEST.

Licencias municipales de obra

Licencias municipales de obra según tipo. Años 2001 a 2008.

unidad: número de licencias

Año	Nueva planta		Rehabilitación en Edificios						
	Total	Total	Con demolición previa	Sin demolición	Total	Demolición parcial previa	Sin demolición	Rehabilitación en locales	Demolición total exclusivamente
2001	3	3	0	3	0	0	0	0	0
2002	4	1	0	1	3	0	3	0	0
2003	<i>Información incompleta</i>								
2004	6	4	1	3	2	0	2	0	0
2005	10	7	0	7	3	2	1	0	0
2006	20	11	0	11	8	3	5	0	1
2007	17	9	0	9	6	2	4	1	1
2008	8	6	1	5	1	1	0	1	0

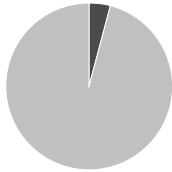
Edificios, superficie y viviendas según tipo de obra. Años 2001 a 2008.

Año	Edificios de nueva planta			Obras de rehabilitación						Obras de demolición		
	Total	Residencial	No residencial	Total	Residencial	No residencial	Viviendas	Edificios	Viviendas	Edificios	Viviendas	
2001	3	3	0	832	832	0	4	0	0	0	0	
2002	1	1	0	641	641	0	2	4	0	0	0	
2003	<i>Información incompleta</i>											
2004	4	2	2	830	439	391	2	2	0	1	0	
2005	8	3	5	818	424	394	3	3	0	0	0	
2006	12	5	7	2.363	2.094	269	12	8	0	1	1	
2007	9	0	9	1.485	0	1.485	0	6	0	1	1	
2008	6	4	2	3.192	3.090	102	27	1	0	1	0	

Fuente: Estadística de Licencias de Obra. Ministerio de Fomento.

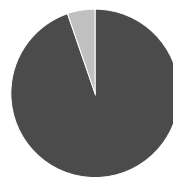
Catastro

Superficies catastrales



Tipo	Hectáreas	%
Urbana	414,9	4,2
Rústica	9.358,3	95,8

Parcelas urbanas



Tipo	Hectáreas	%
Edificadas	392,9	94,7
Solares	22,0	5,3

Suelo urbano

	Valor	%
Año última revisión	1998	
Número de titulares	1.416	
Parcelas urbanas		
Unidades	1.489	
Superficie	414,9	
Bienes inmuebles	1.545	
Valor catastral (miles de €)		
Total	33.223	
De la construcción	23.910	72,0
Del suelo	9.313	28,0
Propietarios de parcelas edificadas		
Suelo y construcción mismo propietario	1.345	99,1
Coproiedad	12	0,9
Otras	0	0,0

Parcelas urbanas según superficie

	Solares	Parcelas edificadas
Menos de 100 m ²	33	416
De 100 a 500 m ²	57	850
De 500 a 1.000 m ²	19	58
De 1.000 a 10.000 m ²	19	27
Más de 10.000 m ²	4	6

Bienes inmuebles según uso

	Bienes inmuebles	Valor total (miles de €)
Residencial	1.041	15.392
Otros usos	504	16.963
Almacén, Estac.	47	77
Comercial	4	149
Cultural	1	-
Ocio, Hostelería	5	445
Industrial	304	12.777
Deportivo	2	-
Suelo vacante	134	3.375
Oficinas	0	0
Edif. Singular	1	-
Religioso	4	141
Espectáculos	0	0
Sanidad, Benefic.	2	-

Antigüedad de la construcción

Año de construcción	Bienes inmuebles	%
< 1950	691	48,9
1950-1960	439	31,0
1960-1970	114	8,1
1970-1980	36	2,5
1980-1990	52	3,7
1990-2000	77	5,4
>= 2000	5	0,4
Sin definir	0	0,0

Suelo rústico

Año última revisión	2003
Número de titulares	1.173
Número de parcelas	5.031
Número de subparcelas	6.744
Superficie total (hectáreas)	9.358,3
Valor catastral (miles de euros)	2.995

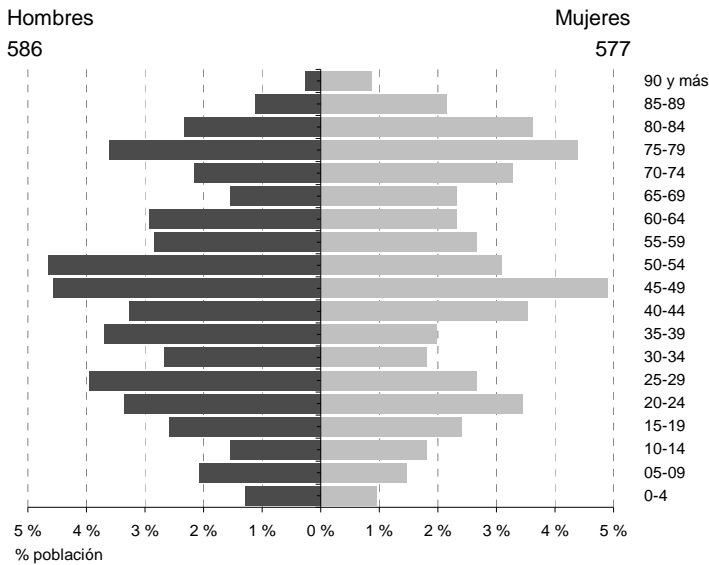
Fuente: Ministerio de Economía. Dirección General del Catastro. Año 2008.

Impuesto de Bienes Inmuebles (I.B.I).Año 2008

	Urbana	Rústica
Número de recibos	Escatron	177.385
Base imponible (miles de euros)	1.468	1.055
Base liquidable (miles de euros)	29.080	2.994
Cuota íntegra (euros)	29.080	2.895
Cuota líquida (euros)	177.386	25.765

Población y hogares

Estructura de población



Indicadores demográficos	Municipio	Aragón
Población de 65 y más años	27,6%	19,6%
Edad media	47,9	42,9
Tasa global de dependencia	58,0	49,2
Tasa de feminidad	98,5	99,7
Extranjeros	8,9%	12,8%

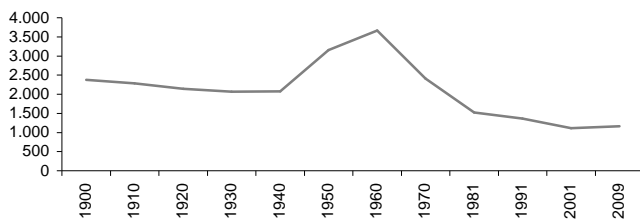
Pob. 65 y más (Pob. ≥ 65 / Pob. Total) x 100
 TG. dependencia (Pob. ≤ 14 + Pob. ≥ 65 / Pob. de 15 a 64) x 100
 Feminidad (Pob. Total mujeres / Pob. Total hombres) x 100
 Extranjeros (Pob. Extranjera / Pob. Total) x 100

Fuente: Padrón municipal de habitantes a 1-1-2009. INE-IAEST.

Evolución de la población

Año	Población
1991	1.366
2001	1.111
2006	1.155
2007	1.161
2008	1.154
2009	1.163

Fuente: Censos de población de 1900 a 2001. Padrón municipal de habitantes desde 2002. INE-IAEST.



Extranjeros según nacionalidad.

	Extranjeros	%	Nacionalidades más frecuentes
Total	104	100,0	
Europa	80	76,9	RUMANIA 53
UE27	80	76,9	PORTUGAL 20
Resto de Europa	0	0,0	MARRUECOS 15
América	7	6,7	ITALIA 3
América del Norte	0	0,0	NICARAGUA 3
Resto de América	7	6,7	
África	15	14,4	
Magreb	15	14,4	
Resto de África	0	0,0	
Asia	2	1,9	
Oceanía	0	0,0	
Apátridas, no consta	0	0,0	

Fuente: Padrón municipal de habitantes a 1-1-2009. INE-IAEST

Estructura de los hogares

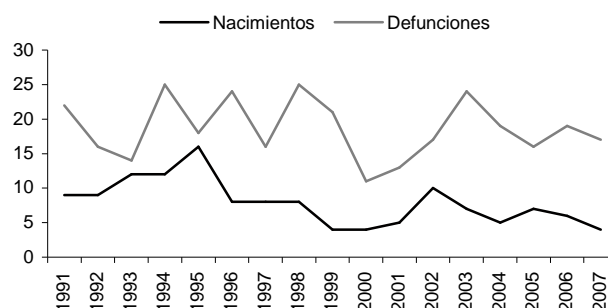
	Hogares
Total	615
Un adulto	295
Una mujer de 16 a 64 años	39
Un hombre de 16 a 64 años	85
Una mujer de 65 o más años	97
Un hombre de 65 o más años	57
Una mujer adulta con uno o más menores	8
Un hombre adulto con uno o más menores	9
Dos adultos	243
Dos adultos de 16 a 64 años, sin menores	87
Uno al menos de 65 años o más, sin menores	116
Dos adultos y un menor	30
Dos adultos y dos menores	10
Dos adultos y tres o más menores	0
Tres adultos	59
Dos adultos de 35 años o más, uno de 16 a 34 años, sin menores	31
Dos adultos de 35 años o más, uno de 16 a 34 años y un menor	3
Dos adultos de 35 años o más, uno de 16 a 34 y dos o más menores	1
Otro hogar de tres adultos, con o sin menores	24
Cuatro adultos	17
Dos adultos de 35 años o más, dos de 16 a 34 años, sin menores	10
Dos adultos de 35 años o más, dos de 16 a 34 años y un menor	0
Dos adultos de 35 años o más, dos de 16 a 34 años y dos o más menores	0
Otro hogar de cuatro adultos, con o sin menores	7
Cinco o más adultos	1
Cinco o más adultos, con o sin menores	1

Fuente: Censos de población y viviendas, 2001. INE-IAEST.

Movimiento natural de la población

Evolución

	1992	1997	2002	2007
Nacimientos	9	8	10	4
Defunciones	16	16	17	17
Crecimiento vegetativo	-7	-8	-7	-13
Matrimonios	4	3	1	1
Inmigraciones	53	26	40	43
Emigraciones	27	28	30	51
Saldo migratorio	26	-2	10	-8



Tasas

Promedios quinquenales

	Municipio			Aragón		
	1993-1997	1998-2002	2003-2007	1993-1997	1998-2002	2003-2007
Tasa bruta de natalidad (‰)	10,7	6,5	6,2	7,9	8,2	9,3
Tasa bruta de mortalidad (‰)	18,6	18,1	20,3	10,4	10,7	10,5
Tasa bruta de nupcialidad (‰)	4,0	2,9	1,9	4,6	4,8	4,4

Fuente: Movimiento natural de población. INE-IAEST.

Tasa bruta de natalidad = Número de nacimientos por cada mil habitantes.

Tasa bruta de mortalidad = Número de muertes por cada mil habitantes.

Tasa bruta de nupcialidad = Número de matrimonios por cada mil habitantes.

Movilidad

Trabajadores y estudiantes, según lugar de trabajo o estudio.

Descripción	Trabajadores		Estudiantes	
	Personas	%	Personas	%
Total	369	100,0	60	100,0
En su propio domicilio	16	4,3	6	10,0
En varios municipios (viajante, conductor,)	10	2,7	0	0,0
En el mismo municipio en que reside	208	56,4	12	20,0
En otro municipio	135	36,6	41	68,3
En otro país	0	0,0	1	1,7

Trabajadores. Principales destinos.

Municipio destino	Personas
Zaragoza	39
Sástago	26
Andorra	17
Puebla de Híjar (La)	11
Zaida (La)	8
Alcañiz	5
Burgo de Ebro (El)	5
Caspe	4

Estudiantes. Principales destinos.

Municipio destino	Personas
Zaragoza	35
Alcañiz	2
Caspe	2
Andorra	1
Lleida	1

Fuente: Censos de población y viviendas. 2001.

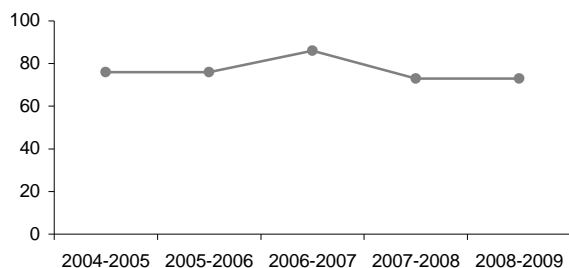
Enseñanza no universitaria

Curso 2008-2009 por titularidad	Total	Pública	Privada
Centros	2	2	0
Profesores	8	8	0
Alumnos	73	73	0

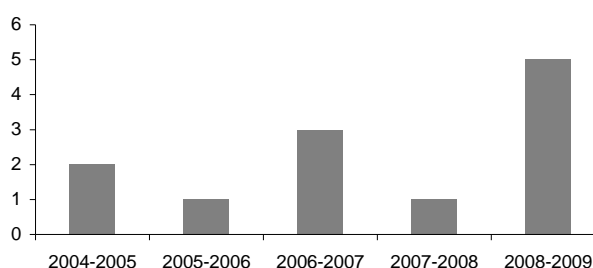
Alumnado extranjero por curso

	04-05	05-06	06-07	07-08	08-09
% de alumnado extranjero sobre total de alumnos	2,6%	1,3%	3,5%	1,4%	6,8%

Evolución del total de alumnos matriculados



Evolución de alumnos extranjeros matriculados



Fuente: Estadística de la enseñanza no universitaria. IAEST.

Mercado de trabajo

Afiliados a la Seguridad Social

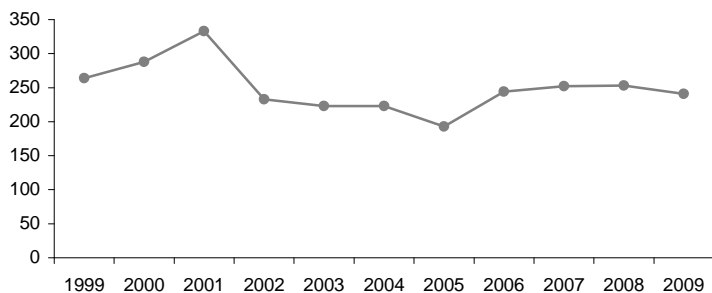
Unidad: Media anual

	2005		2006		2007		2008		2009 ¹	
	Afiliados	%	Afiliados	%	Afiliados	%	Afiliados	%	Afiliados	%
Total	223	100,0	244	100,0	252	100,0	253	100,0	241	100,0
Agricultura	30	13,5	38	15,6	33	13,2	36	14,4	60	25,1
Construcción	18	8,1	43	17,6	55	21,8	47	18,6	38	15,8
Industria	95	42,6	61	25,0	63	25,0	67	26,6	54	22,3
Servicios	79	35,4	102	41,8	101	40,0	102	40,4	89	36,9
Sin clasificar	1	0,4	0	0,0	0	0,0	0	0,0	0	0,0

¹ A partir del año 2009 se ha empezado a aplicar la CNAE-09, con lo cual hay una ruptura de la serie en lo que se refiere a las definiciones de los sectores de actividad respecto a las de la CNAE-93 que es la que se aplica hasta el año 2008.

Fuente: Tesorería General de la Seguridad Social. Explotación: Instituto Aragonés de Estadística (IAEST).

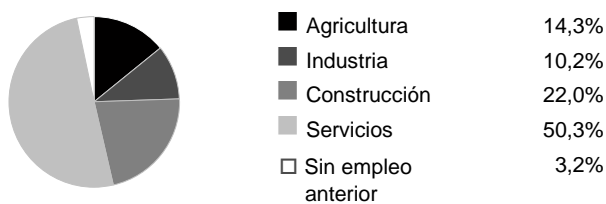
Evolución del número total de afiliados a la Seguridad Social.



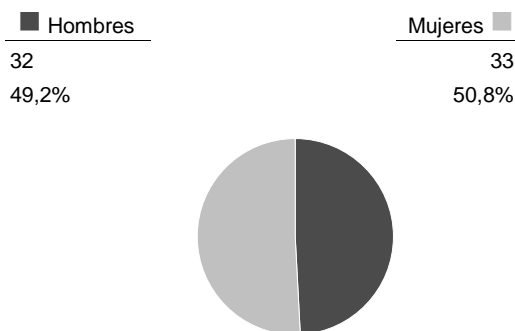
Paro registrado

Unidad: media anual

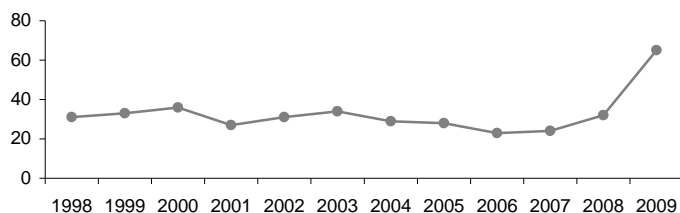
Distribución según sector de actividad. Año 2009.



Distribución del paro registrado por sexo y edad. Año 2009.



Evolución del paro registrado medio anual



Fuente: Instituto Aragonés de Empleo. Explotación: Instituto Aragonés de Estadística

Economía

Agricultura

Explotaciones	
Número de explotaciones	179
% explotaciones cuyo titular es persona física	95,5%

Explotación según superficie	Número
Nº explotaciones sin tierras	0
Nº explotaciones de menos de 5 has	131
Nº explotaciones de 5 a 50 has.	32
Nº explotaciones de 50 has o más	16

Unidades ganaderas	Número
Nº de unidades ganaderas	616
Nº de cabezas de ganado Bovino	0
Nº de cabezas de ganado Ovino	2.765
Nº de cabezas de ganado Caprino	79
Nº de cabezas de ganado Porcino	1.104
Nº de cabezas de ganado Equino	0
Miles de aves	0,0
Nº de cabezas de Conejas madres	0

Fuente: Censo agrario, 1999. INE-IAEST.

Oferta turística

	Establecimientos	Plazas
Hoteles, hostales y similares	3	50
Viviendas de turismo rural	0	0
Campings	0	0
Apartamentos turísticos	0	0

Fuente: IAEST, 2009.

Superficie agrícola utilizada (SAU)	
SAU (hectáreas)	3.037,8
% de SAU sobre superficie total del municipio	32,1%

Superficie agrícola según tipo de riego	Hectáreas
Superficie regada	513,4
Superficie regada por aspersión	12,6
Superficie regada por riego localizado	15,4
Superficie regada por gravedad	480,2
Superficie regada por otros métodos	5,2

Usos de la tierra (has.)	Total	Secano	Regadío
Cultivos herbáceos	2.680,6	2.520,5	160,2
Cultivos frutales	7,0	1,1	5,9
Cultivo olivar	346,5	2,9	343,6
Cultivo viñedo	0,9	0,0	0,9
Otros cultivos	0,0	0,0	0,0

Unidades de trabajo	UDT
Unidades de trabajo	50
Unidades de trabajo que son asalariados	6
Unidades de trabajo que son mano de obra familiar	44

Establecimientos de entidades financieras

Establecimientos	Número
Total oficinas	1
Bancos	0
Cajas de ahorro	1
Cooperativa de crédito	0

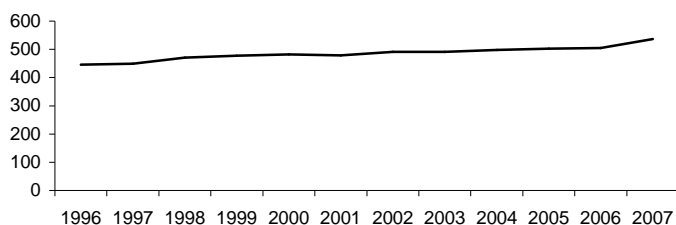
Ratios	
Habitantes por oficina	1.161
Oficinas por km ²	0,01

Fuente: IAEST según Centro de Cooperación Interbancaria. Oficinas a diciembre de 2007.

Parque de vehículos. Año 2007

	Vehículos
Total	998
Turismos	537
Motocicletas	82
Camiones y furgonetas	157
Autobuses	0
Tractores industriales	5
Otros vehículos	40
Ciclomotores	177

Evolución del número de turismos

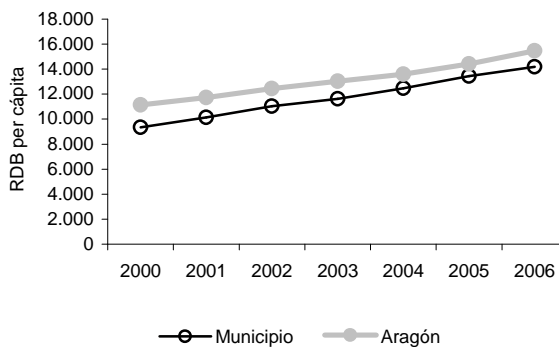


Fuente: Dirección General de Tráfico.

Renta disponible bruta. Años 2000 a 2006

Renta disponible bruta (euros)	Municipio	Aragón
2000	11.989.914	13.258.669.000
2001	12.761.482	14.066.706.000
2002	13.382.809	15.151.468.000
2003	13.810.371	16.044.765.000
2004	14.478.013	17.004.823.000
2005	15.587.665	18.277.961.000
2006	16.391.110	19.768.036.000

Renta disponible bruta per cápita	Municipio	Aragón
2000	9.353	11.143
2001	10.136	11.725
2002	11.033	12.445
2003	11.615	13.044
2004	12.481	13.608
2005	13.438	14.403
2006	14.191	15.474



Participación estimada sobre la renta disponible bruta de Aragón (%)	Municipio	Aragón
2000	0,09%	100,00%
2001	0,09%	100,00%
2002	0,09%	100,00%
2003	0,09%	100,00%
2004	0,09%	100,00%
2005	0,09%	100,00%
2006	0,08%	100,00%

Fuente: Instituto Aragonés de Estadística (IAEST).

Resultados electorales

Elecciones municipales, 2007.

Participación	Votos	%
Electores	1.003	
Votantes	794	79,2%
Abstenciones	209	20,8%
Votos blancos	22	
Votos nulos	14	

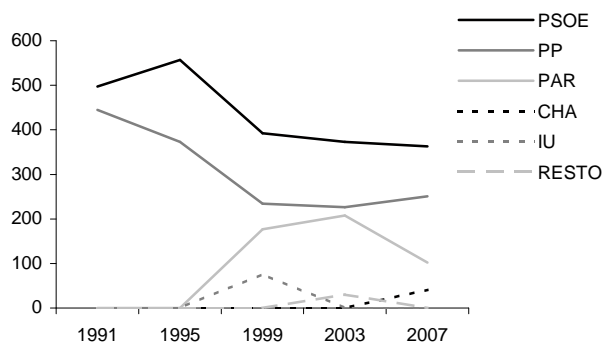
Candidaturas	Votos	%	Concejales
PSOE	363	47,9%	5
PP	252	33,2%	3
PAR	102	13,5%	1
CHA	41	5,4%	0

Elecciones a Cortes de Aragón, 2007.

Participación	Votos	%
Electores	964	
Votantes	779	80,8%
Abstenciones	185	19,2%
Votos blancos	12	
Votos nulos	7	

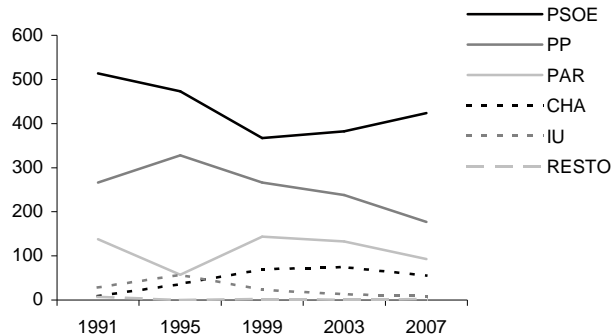
Candidaturas	Votos	%
PSOE	424	55,8%
PP	177	23,3%
PAR	93	12,2%
CHA	55	7,2%
IU	9	1,2%
PH	2	0,3%
LV-FIA	0	0,0%
PFyV	0	0,0%
pCUA	0	0,0%

Evolución votos a candidaturas. Elecciones municipales.



Fuente: Ministerio del Interior.

Evolución votos a candidaturas. Elecciones a Cortes de Aragón.



Fuente: Gobierno de Aragón.

Elecciones al congreso de los diputados, 2008.

Participación	Votos	%
Electores	949	
Votantes	718	75,7%
Abstenciones	231	24,3%
Votos blancos	9	
Votos nulos	4	

Candidaturas	Votos	%
PSOE	406	57,6%
PP	218	30,9%
PAR	36	5,1%
CHA	29	4,1%
IU	11	1,6%
UPyD	1	0,1%
Resto	4	0,6%

Fuente: Ministerio del Interior.

Finanzas públicas locales

	Presupuestos (€)			Liquidaciones de presupuestos (€)		
	2006	2007	2008	2005	2006	2007
Estado de la información	C	C	C	C	C	C
INGRESOS						
Total ingresos	2.676.142	1.416.676	1.628.000	1.215.417	2.672.772	2.012.132
Impuestos directos	316.000	312.000	312.000	311.453	313.715	306.851
Impuestos indirectos	1.140.000	45.000	60.000	44.319	1.297.489	30.155
Tasas y otros ingresos	213.000	207.000	280.000	63.970	159.139	302.728
Transferencias corrientes	424.500	437.900	470.000	264.769	329.670	726.371
Ingresos patrimoniales	77.000	106.776	122.000	48.032	94.561	137.430
Enajenación inversiones reales	82.000	85.000	6.000	120.196	129.175	85.825
Transferencias de capital	423.642	223.000	378.000	362.679	349.024	422.772
Activos financieros	0	0	0	0	0	0
Pasivos financieros	0	0	0	0	0	0
GASTOS						
Total gastos	2.676.142	1.416.676	1.628.000	1.186.159	1.996.647	2.030.610
Clasificación por capítulos						
Gastos de personal	329.754	350.000	381.880	270.766	272.580	313.578
Gastos en bienes corrientes y servicios	545.600	587.600	671.000	413.291	540.900	626.982
Gastos financieros	7.000	7.000	7.000	6.604	6.567	6.821
Transferencias corrientes	123.000	110.800	138.000	43.330	89.930	85.411
Inversiones reales	1.616.590	307.078	375.922	390.630	1.032.474	943.622
Transferencias de capital	8.738	8.738	8.738	8.735	8.738	8.738
Activos financieros	0	0	0	0	0	0
Pasivos financieros	45.460	45.460	45.460	52.804	45.458	45.458
Clasificación funcional						
Servicios de Carácter General	337.854	363.100	0	291.255	304.162	347.079
Protección Civil y Seguridad Ciudadana	0	0	416.880	0	0	0
Seguridad, Protección y Promoción Social	78.000	85.000	90.000	61.455	66.370	70.578
Producción de Bienes Públicos de Carácter Social	476.238	713.038	711.738	347.891	459.685	1.247.194
Producción de Bienes de Carácter Económico	1.616.590	103.078	256.922	390.630	1.032.474	241.920
Regulación económica de carácter general	0	0	-45.460	0	0	0
Regulación Económica de Sectores Productivos	0	0	0	0	0	0
Transferencias a Administraciones Públicas	115.000	100.000	100.000	35.520	81.930	71.560
Deuda Pública	52.460	52.460	97.920	59.408	52.025	52.279

Fuente: Ministerio de Economía y Hacienda. Dirección General de Coordinación Financiera.

Estado de la información:

C= Consolidado

P= Prorrogado

E= Clasificación Económica de la Administración General

N= Sin información